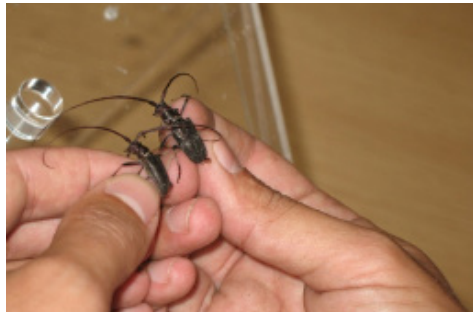


Pušiniai stiebiniai nematodai (*Bursaphelenchus xylophilus* (Steiner et Buhner) Nickle et al.) (toliau – nematodai) – tai apvaliosios kirmėlės (1 pav.), kurių ilgis 0,5–1 mm, matomos tik per mikroskopą. Pasaulyje žinomos net 75 *Bursaphelenchus* rūšys, tačiau tik viena iš jų – *Bursaphelenchus xylophilus* yra žalinga ir sukelia pušų vytimą, dėl kurio medžiai žūva. 10–15 metrų aukščio medyje krūtinės aukštyje gali būti apie 50 milijonų nematodų. Nematodas minta grybais (dažančiais medieną mėlynai (*Ceratocystis* spp.)) ir kitais medieną ardančiais grybais.

Vabalas *Monochamus* spp. yra pagrindinis nematodo pernešėjas. *Monochamus* spp. vabalai (2 pav.) Lietuvoje nėra labai dažni, tačiau labai pavojingi miškų kenkėjai, kurių buvimas rodo ekstensyvų ūkininkavimą. Vabalų lervos gyvena po spygliuočių medžių (pušų, eglių) žieve ir medienoje. Vabalai apgraužia ūglius. Neretai puola ir sveikus medžius. Jų vystymasis trunka 2 metus.



1 pav. Nematodas matomas per mikroskopą



2 pav. Vabalas pernešėjas – *Monochamus* spp.

AUGALAI ŠEIMININKAI

Nematodų augalai šeimininkai gali būti visi spygliuočiai medžiai, išskyrus tujas.

PLITIMAS

Kenkėjas aptinkamas ne ES šalyse: Kanadoje, Kinijoje, Japonijoje, Korėjos Respublikoje, Meksikoje, Taivanyje, JAV. Europos Sąjungoje aptinkamas Portugalijoje ir Ispanijoje.

Manoma, jog į Azijos šalis šis nematodas pateko su importuojama mediena, o į Portugaliją – su medine pakavimo medžiaga (toliau – MPM) iš Azijos.

KENKĖJO POŽYMIAI

Pirmieji požymiai augaluose šeimininkuose – spyglių geltonavimas ir spyglių vytimas (3, 4 pav.). Nematodai „gyvenamuose“ medžiuose mažina sakų gamybą, užkemša maisto medžiagų tekėjimo takus. Per vieną vegetacijos sezoną sukelia medžių džiuvimą ir žūtį (paprastai po 30–40 dienų po infekcijos patekimo).

Dažnai užsikrėtimas nematodais yra nepastebimas, todėl nematodų intensyvūs tyrimai pradedami aptikus *Monochamus* spp. arba medienoje pastebėjus pamėlynavimus.

Monochamus spp. pažeidimams būdingi požymiai:

- platėjantys smulkių išgraužų prikimšti takai po žieve; vėliau medienoje atsiranda kablo formos takas su ovaline landa; plika akimi matomos 1–2 mm gylio, 3–5 mm ilgio vagelės arba elipsinės duobutės žievėje, kuriose vabalai deda kiaušinius (5 pav.);
- ovalinė tako landa gali būti maskuojama pjuvenomis, takuose galima aptikti lervų (6 pav.);
- jei landa apvali, 5–10 mm skersmens, vadinasi, vabalas jau išskridęs.
- pamėlynavimai (7 pav.).



3 pav. Nematodais užkrėsti medžiai



4 pav. Nematodais užkrėsti medžiai po 1 d., 5 d. ir 14 d.



5 pav. *Monochamus* spp. veiklos požymiai



6 pav. Nematodais užkrėsti medžiai



6 pav. Monochamus spp. veiklos požymiai



7 pav. Pamėlynavimai medienoje

KENKĖJO KONTROLĖ

Kad kenkėjo kontrolė būtų veiksminga, būtina kontroliuoti visą augalų šeimininkų medieną ir visą medinę pakavimo medžiagą, kilusią iš šalių, kuriose aptinkamas nematodas. Medienoje kenkėjas gali būti sunaikintas ją apdorojant termiškai arba fumiguojant pagal Tarptautinių priemonių standarte ISPM Nr. 15 nurodytus reikalavimus.

Visų augalų šeimininkų augalams, medienai ir jos gaminiams (įskaitant ir medinę pagalbinę medžiagą, tokią kaip padėklai, tarpinės, dėžės ir t. t.), jų gabenimui ir importui taikomi specialūs reikalavimai.

Jeigu pastebėjote neįprastų bei nepažįstamų kenkėjų ar ligų požymių, nedelsdami informuokite artimiausią Tarnybos regioninį skyrių.

AUGALININKYSTĖS TARNYBOS REGIONINIAI SKYRIAI:

Alytaus – Vilniaus g. 21, Alytus,
tel.(8~315) 561 12;

Kauno – Donelaičio g. 33, 504 kab., Kaunas,
tel. (8~37) 32 06 32;

Klaipėdos – Sankryžos g. 7, Klaipėda,
tel. (8~46) 36 54 53;

Marijampolės – Kauno g. 142-2, Marijampolė,
tel. (8~343) 974 50, 970 94;

Panevėžio – Anykščių g. 4, Panevėžys,
tel. (8~45) 46 23 75;

Šiaulių – A. Mickevičiaus g. 34, Šiauliai,
tel. (8~41) 430 743;

Tauragės – Bažnyčių g. 14, Tauragė,
tel. (8~446) 610 68, 612 20;

Telšių – Žalioji g. 10, Telšiai,
tel. (8~444) 31 082, 31 084;

Utenos – Maironio g. 1, Utena,
tel. (8~398)614 65, 522 33;

Vilniaus – Smėlio g. 8, Vilnius,
tel. (8~5) 238 39 70, 238 39 71.

VALSTYBINĖS AUGALININKYSTĖS TARNYBOS PRIE ŽEMĖS ŪKIO MINISTERIJOS FITOSANITARIJOS SKYRIUS

Kalvarijų g. 62, 09304 Vilnius
tel.: (8~5) 273 1311, faks. (8~5) 275 21 28.

el. paštas: info@vatzum.lt

Interneto svetainė www.vatzum.lt

VALSTYBINĖ AUGALININKYSTĖS TARNYBA PRIE ŽEMĖS ŪKIO MINISTERIJOS

Ozo g. 4A, 08200 Vilnius
tel. (8 5) 237 5631
Pasitikėjimo linija (8 5) 270 80 80



VALSTYBINĖ AUGALININKYSTĖS TARNYBA PRIE ŽEMĖS ŪKIO MINISTERIJOS



PUŠINIAI STIEBINIAI NEMATODAI

BURSAPHELENCHUS XYLOPHILUS
(Steiner et Buhner) Nickle et al.

2017 m.
VILNIUS