

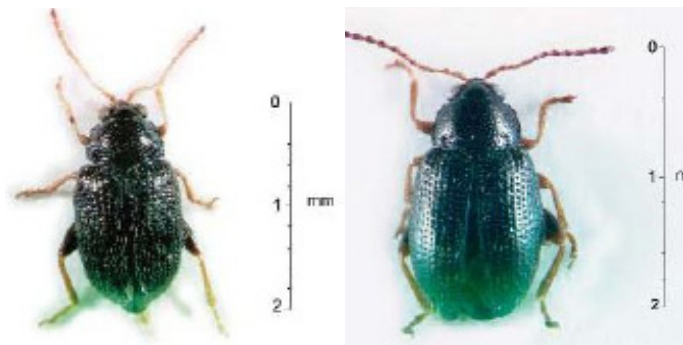
EPITRIX SPP. VABALAI KAS TAI?

Maži, panašūs į sprages vabalėliai, kurie pažeidžia bulvių lapus, o lervos – bulvių šaknis ir gumbus.

IŠVAIZDA

Vabalai 1,5–2,0 mm ilgio, padengti smulkiais plaukeliais, blizgantys arba pilkai juodos bronzinės spalvos, ovalūs su maža trikampė galva ir ilgomis ovalo formos akimis. Kiaušiniai labai maži baltos spalvos.

Lerva šviesiai geltona su ruda galva 2–3 mm ilgio. Lėliukė: 1,5–2 mm ilgio, baltos spalvos.



© Jean-François Germain, LNPV Montpellier

1 pav. Suaugę vabalai (kairėje E. cucumeris, dešinėje E. papa) ir lervos



©Agriculture Canada, Ottawa

AUGALAI ŠEIMININKAI

Suaugę Epitrix rūšių vabalai maitinasi bulvių, pomidorų, baklažanų, paprikų, tabako ir kitų bulvinių šeimos augalų, įskaitant piktžolės, lapais, o lervos – šaknimis arba bulvių gumbais.

Jei nėra pagrindinių augalų šeiminių, tuomet suaugę vabalai graužia kopūstų, agurkų, burokėlių (runkelių), salotų, kukurūzų, pupelių, balandų (piktžolių) lapus.

PAPLITIMAS IR PLITIMO BŪDAI

Epitrix cucumeris, E. papa, E. similaris, E. sucrinata ir E. tuberis rūšys yra natūraliai paplitę Š. Amerikos žemyne. Europoje Epitrix vabalų aptinkama Portugalijoje, įskaitant Azorų salas, ir Ispanijoje.

Kadangi vabalai yra labai judrūs (aktyviai šokinėja), trumpus atstumus iki gretimo lauko gali įveikti patys, o E. tuberis – netgi nuskristi iki 1 km atstumą. Bet didžiausia išplitimo rizika yra su dirvožemiu, esančiu ant sėklinių arba maistinių bulvių gumbų, nes jame gali būti suaugusių vabalų arba lėliukių. Mažiau tikėtinas plitimo kelias yra su dirvožemiu, esančiu ant kitų augalų šeiminių skirtų persodinti.

PAŽEIDIMAI

Bulvių gumbus pažeidžia lervos. Gumbo paviršiuje išgraužia seklias banguotas vagas. Kartais bulvių gumbų paviršiaus pažeidimų gylis gali būti iki 5 mm gylio, dažniausiai jei bulvių odelė yra stora / šiurkšti.



© Conceição Boavida Instituto Nacional de Recursos

2 pav. Lervų pažeistas bulvės gumbas

Suaugę vabalai lapuose išgraužia apvalias (1–1,5 mm) skylės ir lapai atrodo lyg subadyti. Jei pažeidimų ant lapo labai daug, sutrinkdomas normalus augimas ir augalas žūva. Yra užfiksuota atvejų, kai pažeidžiami pomidorų vaisiai, kurie praranda prekinę išvaizdą.



3 pav. „Subadyti“ bulvės lapai



4 pav. Pomidorų lapų ir vaisių pažeidimai



5 pav. Bulvių lapų pažeidimai

FITOSANITARINĖ PRIEŽIŪRA

Kadangi Epitrix vabalų Lietuvoje nebuvo aptikta, šiuo metu svarbiausia yra išvengti šio kenksmingojo organizmo įvežimo iš šalių, kuriose aptinkama kenksmingojo organizmo židinių. Didžiausia minėtų vabalų patekimo į Lietuvos Respubliką tikimybė – su užkrėstais bulvių stiebagumbiais arba dirvožemiu, esančiu ant sėklinių arba maistinių bulvių gumbų.

Nustačius Epitrix vabalų židinį, Valstybinės augalininkystės tarnybos specialistai nustato kontroliuojamą teritoriją, kurią sudaro užkrėstoji ir buferinė zonos.

Užkrėstoje zonoje taikomos fitosanitarinės priemonės skirtos šių kenksmingųjų organizmų sunaikinimui ar išplitimui sustabdyti. Tai būtų pasėlių apdorojimas insekticidais, bulvių virkščių sunaikinimas, tinkamas užkrėstų bulvių gumbų panaudojimas. Užkrėstoje zonoje draudžiama auginti bulves ir kitus augalus šeimininkus.

Kontroliuojamoje teritorijoje vykdomi reguliarūs fitosanitariniai tikrinimai.

Jei kontroliuojamoje teritorijoje du metus iš eilės nerandama Epitrix rūšių vabalų, fitosanitarinės priemonės šiai teritorijai nebetaikomos.



Jei pastebėjote neįprastų bei nepažįstamų kenkėjų ar ligų požymių, nedelsiant informuokite Valstybinės augalininkystės tarnybos prie Žemės ūkio ministerijos specialistus!



Dėl papildomos informacijos prašome kreiptis į:

**VALSTYBINĖS AUGALININKYSTĖS TARNYBOS
PRIE ŽEMĖS ŪKIO MINISTERIJOS
FITOSANITARIJOS SKYRIŲ**

Kalvarijų g. 62, Vilnius
tel.: (8 5) 273 1311, (8 5) 273 4411
el. paštas: info@vatzum.lt
Interneto svetainė: <http://www.vatzum.lt>

**VALSTYBINĖ AUGALININKYSTĖS TARNYBA
PRIE ŽEMĖS ŪKIO MINISTERIJOS**

Ozo g. 4A, 08200 Vilnius
tel. (8 5) 237 5631
Pasitikėjimo linija (8 5) 270 80 80
Interneto svetainė <http://www.vatzum.lt>
el. paštas info@vatzum.lt



**VALSTYBINĖ AUGALININKYSTĖS TARNYBA
PRIE ŽEMĖS ŪKIO MINISTERIJOS**



EPITRIX VABALAI

**(Epitrix cucumeris, E. papa,
E. similaris, E. sucrinita ir E. tuberis)**

2017 m.
VILNIUS