

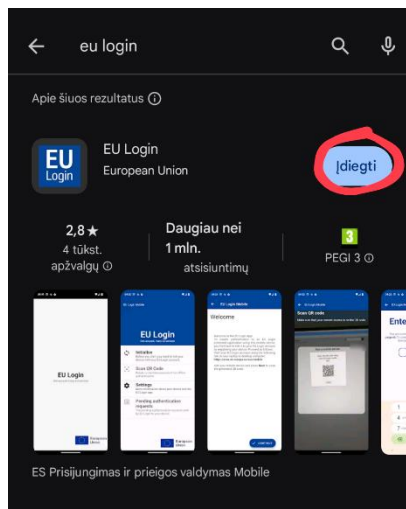
Dviguba EU Login autentifikacija

Europos Komisija praneša, kad nuo 2025 m. balandžio 1 d. nebegalios SMS žinučių dvigubos autentifikacijos metodas, todėl atnaujinome ir parengėme instrukciją kaip prisijungti naudojantis „EU Login“ programėlę.

Prisijungimų per dvigubą autentifikaciją gali būti labai įvairių – PIN kodu, QR kodu ir t.t. Sau tinkamą metodą galite išsirinkti plačiau aprašytose instrukcijose anglų kalba:

[EU Login Tutorial \(europa.eu\)](https://europa.eu)

Pirmiausiai Jums reikės savo mobiliajame telefone įdiegti „EU Login Mobile“ programėlę iš Google Play (Android) arba App Store (iOS):



Toliau savo profilyje TRACES NT sistemoje nurodyti mobiliųjų įrenginių.

- Paspauskite viršuje, dešinėje pusėje ant savo el. pašto ir langelį „Taisyti savo profilį“.

IMSOC

TRACES · ADIS · EUROPHYT · iRASFF

IMSOC > Rodyklė

Documents · Dashboard · Actors · Analytics · Publications · Pagalba

Welcome Dominyka Kvašinskaitė

Paskutinis prisijungimas: 30/01/2024 08:32:52 +0200 EET

Paskutinės naujienos

30 January 18:59 Maintenance scheduled on TRACES Production on 12/02/2024 and 14/02/2024-15/02/2024. The following planned maintenances need to be carried out on TRACES NT Production:

12/02/2024 20:00 - 23:55
14/02/2024 22:00 - 15/02/2024 02:00

Due to the volume of the intervention, the maintenance is scheduled for several hour and it is not possible to foresee the exact timing for the TRACES Production environment. Somewhere during that time the TRACES NT servers will be restarted and users might experience up to 30 minutes unavailability or decreased performance.

19 January 17:52 Several Maintenances scheduled between 02/02/2024 and 07/02/2024. The following planned maintenances need to be carried out on TRACES NT Production or EU Sign:

02/02/2024 22:00 - 03/02/2024 02:00: EU Sign

Planned Unavailabilities

My pending certificates

Reference number	Action	Country
No pending certificates		

Notifications 111 | dominyka.kvasinskaite@vatzum.lt

Dominyka Kvašinskaitė [Atsijungti]

dominyka.kvasinskaite@vatzum.lt

Lietuvių (Lietuvių)

Taisyti savo profilį

Paskutinis prisijungimas: 30/01/2024 08:32:52 +0200 EET.

Esami profiliai:

- The State Plant Service under the Ministry of Agriculture
- Augalai
- Bendrasis sveikatos įvežimo dokumentas augalams ir augaliniams produktams
- rw
- COI | ePhyto | EUROPHYT IN
- PHYTO | Control point
- Tolimesnio vežimo punktas

- Spauskite ant langelio „Mano EU Login paskyra“ ir „Tvarkyti mano mobiliuosius įrenginius“. Suveskite duomenis į pasirinktą laukelį.

Asmeninė informacija

„EU Login“ sistema – tai vieta, kurioje saugoma jūsų asmeninė informacija. Jeigu kurie nors iš čia pateikiamų duomenų yra neteisingi, galite atnaujinti juos toje sistemoje. Jūsų informacija TRACES bus automatiškai atnaujinta kitą kartą, kai prisijungsite prie šios sistemos.

Vardas, pavardė **Dominyka Kvašinskaitė**

Sritis **↳ Išorinis**

Naudotojo vardas

E. paštas **dominyka.kvasinskaite@vatzum.lt**

Mano „EU Login“ paskyra

Pakeisti „EU Login“ paskyros slaptažodį

Atnaujinti savo informaciją „EU Login“

Mano paskyra

Mano paskyros duomenys

Mano paskyros konfigūravimas

Mano paskyros pašalinimas

Tvarkyti mano mobiliuosius įrenginius

Tvarkyti mano saugumo raktus ir patikimas platformas

Tvarkyti mano mobiliojo telefono numerius

Tvarkyti mano e. ID

Pašalinti visus mano įrenginius ir e. ID (PANIC)

Rodyti mano seansus
Galite peržiūrėti savo tebevykstančius seansus.

- Įveskite duomenis apie telefoną: įrenginio pavadinimą (pvz. Samsung Galaxy A23) ir įveskite 4 skaitmenų pin kodą, kurį turite susigalvoti patys. Apatinėje eilutėje pakartokite PIN kodą.

Pridėti naują mobilųjį įrenginį

Nurodykite savo mobiliojo įrenginio pavadinimą ir sukurkite jam PIN kodą.

Jūsų įrenginio pavadinimas

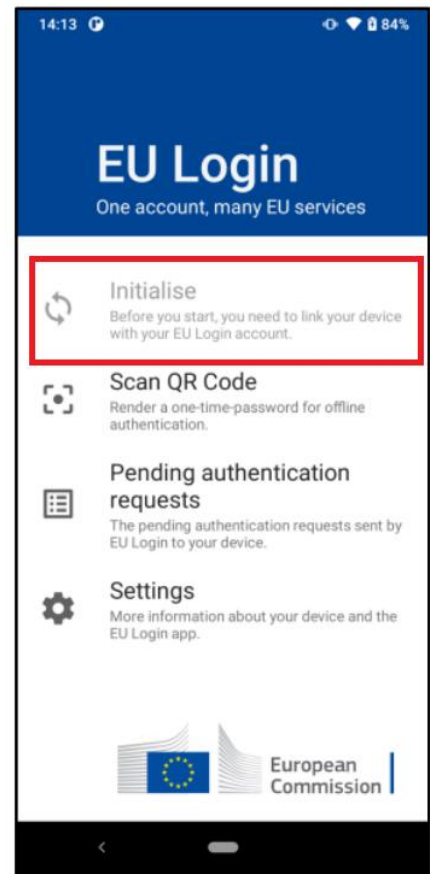
Jūsų 4 skaitmenų PIN kodas

Jums reikės įvesti šį PIN kodą savo mobiliajame įrenginyje, kad galėtumėte naudotis EU Login programėle.

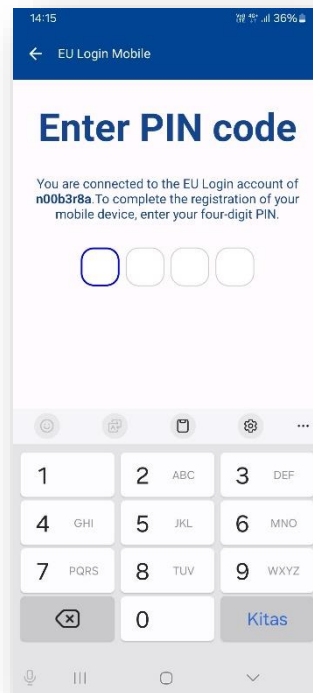
Patvirtinkite savo PIN kodą

Pateikti **Atšaukti**

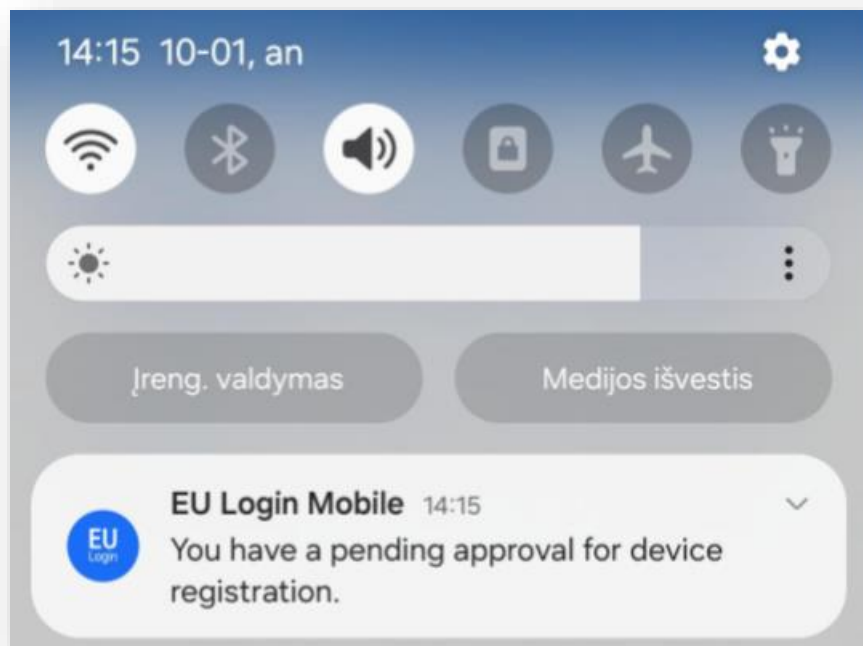
- Gavę tokį langelį su QR kodu, parsisiųskite ir atidarykite EU Login programėlę telefone ir programėlėje spauskite „Initialise“, nuskaitykite QR kodą.



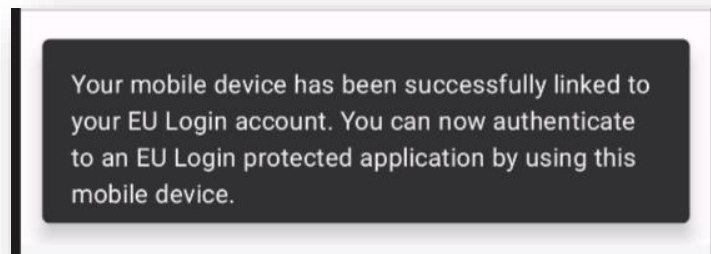
- Nuskaite QR kodą, turėsite suvesti PIN kodą, kurį sugalvojote prieš tai:



- Įvedę kodą, turite gauti pranešimą, kad turite patvirtinti registraciją. Paspauskite ant šio pranešimo.



- Tai padarę, gausite patvirtinančius pranešimus telefono ekrane ir TRACES sistemoje, jog telefono prijungimas pavyko sėkmingai:



Tvarkyti mano mobiliuosius įrenginius

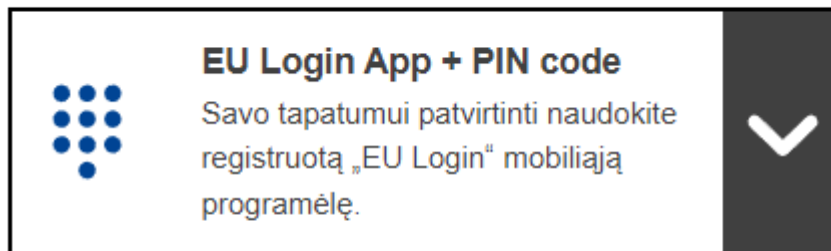
✓ Įrenginys pridėtas

Dvigubos autentifikacijos patvirtinimo metodai:

- **Prisijungimas naudojant EU Login Mobiliojo telefono programėlės PIN kodą** (EU Login Mobile App PIN code).

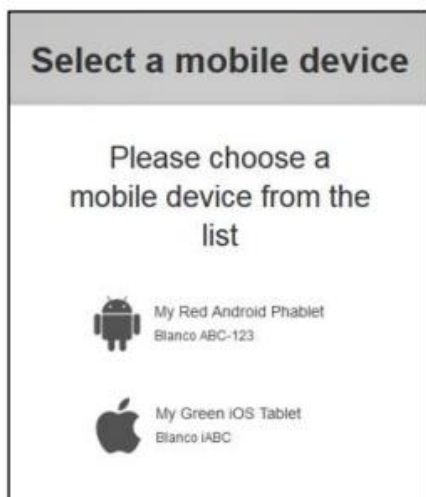
1. TRACES NT sistemoje, pasirinkite „EU Login Mobile App PIN Code“ kaip autentifikavimo metodą, įveskite slaptažodį ir paspauskite prisijungti.

Tapatybės patvirtinimo būdas

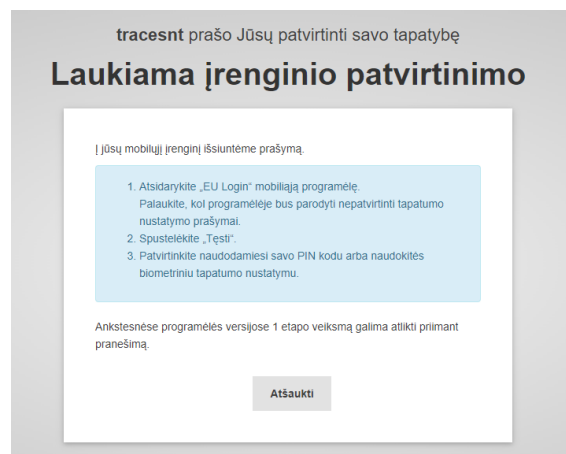


Prisijungti

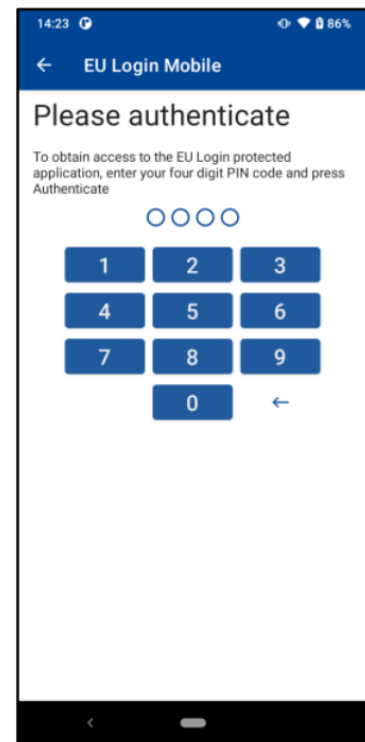
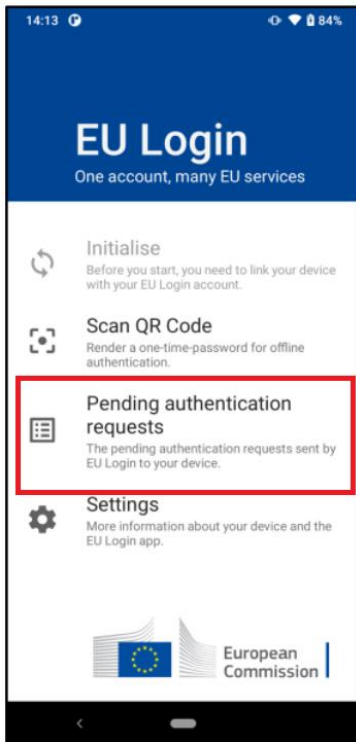
2. Šį langelį gausite, jei turėsite EU Login Mobile programėlę keliuose įrenginiuose.



3. Pasirinkę įrenginį (arba jei jo pasirinkti nereikėjo) gausite pranešimą, kad prašymas Jums jau išsiųstas. Atsidarykite EU Login programėlę telefone.



4. Atsidarę programėlę spauskite „Pending authentication requests“. Toliau spauskite „Continue“ ir įveskite PIN kodą.



Tai atlikus, būsite automatiškai prijungti prie TRACES sistemos.