



**Valstybinė augalininkystės tarnyba
prie Žemės ūkio ministerijos**

**Reikalavimai profesionaliems veiklos
vykdytojams, siekiantiems išduoti augalo
pasus sėklinėms bulvėms**

Vilnius, 2020 m.

Teisinis reglamentavimas

- 2016 m. spalio 26 d. Europos Parlamento ir Tarybos reglamento (ES) 2016/2031 dėl apsaugos priemonių nuo augalų kenkėjų,
- 2017 m. kovo 15 d. Europos Parlamento ir Tarybos reglamentas (ES) 2017/625 dėl oficialios kontrolės ir kitos oficialios veiklos,
- 2017 m. gruodžio 13 d. Komisijos įgyvendinimo reglamentu (ES) 2017/2313 kuriuo nustatomos augalų vežimo Sąjungos teritorijoje pasų ir augalų įvežimo į saugomą zoną ir vežimo joje pasų formos specifikacijos,
- 2019 m. kovo 13 d. Komisijos deleguotasis reglamentas (ES) 2019/827 dėl kriterijų, kuriuos turi atitikti profesionalūs veiklos vykdytojai, kad laikytųsi Europos Parlamento,
- 2019 m. rugpjūčio 1 d. Komisijos deleguotasis reglamentas (ES) 2019/1702 kuriuo Europos Parlamento ir Tarybos reglamentas (ES) 2016/2031 papildomas nustatant prioritetinių kenkėjų sąrašą,
- 2019 m. lapkričio 28 d. Komisijos įgyvendinimo reglamentas (ES) 2019/2072, kuriuo nustatomos vienodos Europos Parlamento ir Tarybos reglamento (ES) 2016/2031 dėl apsaugos priemonių nuo augalų kenkėjų įgyvendinimo sąlygos,

Registracija
Fitosanitariniame
registre

Tikrinimai

Augalo paso
naudojimas

Augalo paso
formatas

Kenkėjai

Kenkėjų rizikos
valdymas

Pagrindiniai žingsniai

Fitosanitariniai
patikrinimai

Leidimo
išdavimas

Žinių
patikrinimas

Registracija Fitosanitariniame registre

- Administracinė paslauga - <http://www.lietuva.gov.lt/lt/registravimo-fitosanitariniame-registre-pazymejimo-isdavimas-77;11750.html>
- Kas turi registruotis - sodinantys, selekcionuojantys, gaminantys (įskaitant auginimą, dauginimą ir priežiūrą), įvežantys, išvežantys, tiekiantys rinkai, sandėliuojantys, surenkantys, išsiunčiantys, perdirbantys;
- Siekiantys išduoti augalo pasus;
- Siekiantys gauti fitosanitarinius eksporto ir reeksporto sertifikatus;
- Siekiantys apdoroti medieną bei medinę pakavimo medžiagą bei naudoti ženklą vadovaujantis Tarptautinio fitosanitarijos priemonių standartu Nr. 15;

Pagrindiniai žingsniai

Tikrinimai

Augalo paso
naudojimas

Augalo paso
formatas

Kenkėjai

Kenkėjų rizikos
valdymas

Žinių
patikrinimas

Leidimo
išdavimas

Fitosanitariniai
patikrinimai

Tikrinimai

- Profesionalūs veiklos vykdytojai, siekiantys išduoti augalo pasus patys, privalo:
 - Užsivesti laisvos formos stebėjimų registravimo žurnalą, kuriame registruotų tikrinimų duomenis (Eilės numeris; augalai, kuriuos tikrino; data; pastabos (pastebėti/nepastebėti ligų ar kenkėjų požymiai), kas atliko tikrinimą);

Žurnalas gali būti elektroninis (Excel programoje) arba popierinis (atskiras sąsiuvinys), svarbu, kad Regioninio skyriaus specialistams paprašius profesionalus veiklos vykdytojas galėtų pateikti vertinimui.

Pavyzdys

Eil. Nr.	Augalai	Tikrinimo data	Pastabos	Tikrino
1.	Sėklinės bulvės „Laura“, laukas 5	2020-05-27	Bakterinių ligų, virusų ar kitų kenkėjų požymių nepastebėta	Vardenis Pavardenis



Pagrindiniai žingsniai

Fitosanitariniai patikrinimai

Leidimo išdavimas

Žinių patikrinimas

Augalo paso naudojimas

Augalo paso formatas

Kenkėjai

Kenkėjų rizikos valdymas



Augalo paso naudojimas

AUGALO PASAS

- ▶ Tai atskira etiketė, uždėta ant bet kurio paviršiaus, tinkamo atitinkamiems duomenims spausdinti, su sąlyga, kad augalo pasas yra aiškiai atskiriamas nuo bet kurios kitos informacijos arba etiketės, kuri taip pat gali būti ant to paviršiaus.
- ▶ Augalo pasas turi būti aiškiai matomas ir lengvai įskaitomas, o jame pateikta informacija turi būti nekeičiama ir patvari.
- ▶ Visoms valstybėms narėms taikytina vienoda augalo paso forma svarbi dėl to, kad šis dokumentas turi būti pritvirtintas prie mažiausio pakuotės vieneto, ir augalo pasas nebegali būti kito dokumento sudedamąja dalimi, išskyrus tuos atvejus, kai augalo pasas yra kokybės etiketės dalis.

Reikalavimai

- Visi augalai, skirti sodinimui, privalo turėti augalo pasą.
- Kai kurių augalų sėklos ar medienos (vežama į saugomas zonas) siuntos privalo turėti augalo pasus.
- Dažniausiai šio dokumento prireiks siuntoms, vežamoms vienu platintojų kitiems.
- Asmenys, parduodantys sodinti skirtus augalus galutiniam vartotojui, šias prekes iš tiekėjų taip pat privalo gauti su augalo pasais.
- Augalų pasai, išduoti iki 2019 m. gruodžio 14 d. pagal Direktyvą 92/105/EEB, galioja iki 2023 m. gruodžio 14 d.

IŠIMTYS – nėra taikomos sėklinėms bulvėms, bet

jos yra...

- Augalo pasas **nereikalingas** vežant augalus, augalinius produktus arba kitus objektus, tiekimui tiesiogiai galutiniam naudotojui, įskaitant sodininkus mėgėjus:
 - vienmečių gėlių ar kitų augalų augintojas tiekia rinkai nedidelius kiekius sodinti skirtų augalų iš namų tiesiogiai galutiniam vartotojui;
 - augintojas savo užaugintas vienmetes gėles ar kitus vienmečius augalus (daržovių daigus, kitus vienmečius dekoratyvinius augalus) veža iš auginimo/sandėliavimo vietos į tiekimo rinkai vietą, ir šie augalai tiekiami tiesiogiai galutiniam vartotojui (mugėse, turguose ar kitose prekybos vietose).
 - Augalai yra skirti skubiam suvartojimui maistui ar dekoracijoms (salotos, svogūnai, krapai vazonėliuose; daigintos sėklos (želmenys maistui); kviečių daigai, naudojami šventiniams papuošimams).

IŠIMTIS NETAIKOMA

- A) galutiniams naudotojams, gaunantiems tuos augalus, augalinius produktus arba kitus objektus, naudojantis prekybos pagal nuotolinės prekybos sutartis (**Prekyba internetu**) priemonėmis, arba
- B) augalų, augalinių produktų arba kitų objektų, kuriems pagal reglamento (ES) 2016/2031 80 straipsnį **reikalingas augalų pasas saugomose zonose**, galutiniams naudotojams.

Augalo pasai sēkloms

► Vadovaujantis reglamento (ES) 2019/2072 XIII priedu:

- *Oryza sativa* L.
- *Allium cepa* L.,
- *Allium porrum* L.,
- *Capsicum annuum* L.,
- *Phaseolus coccineus* L.,
- *Phaseolus vulgaris* L.,
- *Pisum sativum* L.,
- *Solanum lycopersicum* L.,
- *Vicia faba* L.
- *Medicago sativa* L.
- *Brassica napus* L.,
- *Brassica rapa* L.,
- *Glycine max* (L.) Merrill,
- *Helianthus annuus* L.,
- *Linum usitatissimum* L.,
- *Sinapis alba* L.
- *Solanum tuberosum* L.;
- *Allium* L.,



Pagrindiniai žingsniai

Fitosanitariniai
patikrinimai

Leidimo
išdavimas

Žinių
patikrinimas

Augalo paso
formatas

Kenkėjai

Kenkėjų rizikos
valdymas



Augalo paso formatas

SKIRIAMIEJI NAUJŪJŲ AP POŽYMAI

- ▶ Europos Sąjungos vėliava kairiajame viršutiniame augalo paso kampe;
- ▶ Dešiniajame viršutiniame kampe – užrašas „Augalo pasas“ valstybės narės ir anglų kalbomis (Lietuvoje surašytuose augalo pasuose ši informacija atrodytų taip: Augalo pasas / Plant passport).
- ▶ Toliau nustatyta seka pateikiama kita svarbi informacija.

Augalo pasų turinio ir formos pavyzdžių, priklausomai nuo to kam jie skirti (vežimui Sąjungos teritorijoje (pateikiamų bendrai su sertifikavimo etikete ar be jos), vežimui į saugomą zoną ir vežimo joje (pateikiamų bendrai su sertifikavimo etikete ar be jos)), galima rasti Reglamento (ES) 2017/2313 prieduose.

Reglamentas (ES) 2017/2313 augalo pasų formos

xxxxx / Plant Passport¹

A xxxxx²

B XX³ - xxxxx⁴

C xxxxx⁵

D XX⁷ ar 8

Paaiškinimai

1. Žodžiai „Augalo pasas“ arba „Augalo pasas – PZ“ anglų kalba ir, jei reikia, viena iš oficialiųjų Sąjungos kalbų, atskirti pasviruoju brūkšniu.
2. Atitinkamos (-ų) augalo (-ų) rūšies (-ių) arba taksono (-ų) botaninis (-iai) pavadinimas (-ai), arba, kai taikoma, atitinkamo objekto pavadinimas ir (neprivaloma) veislės pavadinimas.
3. Dviejų raidžių kodas, nustatytas ISO 3166-1-alpha-2 standarte (1), kaip nurodyta Reglamento (ES) 2016/2031 67 straipsnio a punkte, žymintis valstybę narę, kurioje registruotas augalo pasą išduodantis profesionalus veiklos vykdytojas.
4. Atitinkamo profesionalaus veiklos vykdytojo nacionalinės registracijos numeris abėcėlės, numerių eilės arba raidine skaitine tvarka.
5. Kai taikoma, atitinkamo augalo, augalinio produkto arba kito objekto atsekamumo kodas.
6. Kai taikoma, unikalus atsekamumo brūkšninis kodas, QR kodas, holograma, lustas arba kitoks duomenų nešlys, papildantis atsekamumo kodą.
7. Kai taikoma, dviejų raidžių kodas, nustatytas ISO 3166-1-alpha-2 standarte, kaip nurodyta Reglamento (ES) 2016/2031 67 straipsnio a punkte, žymintis kilmės valstybę (-es) narę (-es).
8. Kai taikoma, trečiosios kilmės valstybės (-ių) pavadinimas (-ai) arba jos (-ų) dviejų raidžių kodas, nustatytas ISO 3166-1-alpha-2 standarte.
9. Saugomos zonos karantininio (-ių) kenkėjo (-ų) mokslinis (-iai) pavadinimas (-ai) arba tiems kenkėjams konkrečiai priskirti kodai, kaip nurodyta Reglamento (ES) 2016/2031 32 straipsnio 3 dalyje.
10. Informacija, kurią reikia nurodyti oficialioje etiketėje, skirtoje sėkloms ar kitai dauginamajai medžiagai, nurodytai atitinkamai Tarybos direktyvos 66/401/EEB (2) 10 straipsnio 1 dalyje, Tarybos direktyvos 66/402/EEB (3) 10 straipsnio 1 dalyje, Tarybos direktyvos 68/193/EEB (4) 10 straipsnio 1 dalyje, Tarybos direktyvos 2002/54/EB (5) 12 straipsnyje, Tarybos direktyvos 2002/55/EB (6) 28 straipsnio 1 dalyje, Tarybos direktyvos 2002/56/EB (7) 13 straipsnio 1 dalyje, Tarybos direktyvos 2002/57/EB (8) 12 straipsnio 1 dalyje arba superelitinės, elitinės arba sertifikuotos medžiagos, nurodytos Tarybos direktyvos 2008/90/EB (9) 9 straipsnio 1 dalies b punkte, etiketėje.



Augalo pasas / Plant Passport

EB taisyklės ir standartai / EC rules and standards
VAT – LT

Augalo rūšis / Species
Sėklinės bulvės / *Solanum tuberosum* L.

Veislė / Variety

Paraiškos numeris / Application number

Dydis (mm) / Size

Siuntos Nr. / Ref. No.

Ženklavimo data / Month and year of sealing

Deklaruojamas neto svoris / Declared net weight

Kita informacija / Other information

Nr.



Augalo pasas / Plant Passport

EB taisyklės ir standartai / EC rules and standards
VAT – LT

Augalo rūšis / Species
Sėklinės bulvės / *Solanum tuberosum* L.

Veislė / Variety

Siuntos Nr. / Ref. No.

Kategorija / klasė / karta / Category / grade / generation

Dydis (mm) / Size

Ženklavimo data / Month and year of sealing

Išauginimo šalis / Country of production

Deklaruojamas neto svoris / Declared net weight

Papildoma informacija / Additional information

Nr.



Augalo pasas / Plant passport

EB taisyklės ir standartai / EC rules and standards
VAT – LT

Augalo rūšis / Species
Sėklinės bulvės / *Solanum tuberosum* L.

Veislė / Variety

Paraiškos numeris / Application number

Dydis (mm) / Size

Siuntos Nr. / Ref. No.

Ženklavimo data / Month and year of sealing

Deklaruojamas neto svoris / Declared net weight

Kita informacija / Other information

Nr.



Augalo pasas / Plant Passport

EB taisyklės ir standartai / EC rules and standards
VAT – LT

Augalo rūšis / Species
Sėklinės bulvės / *Solanum tuberosum* L.

Veislė / Variety

Siuntos Nr. / Ref. No.

Kategorija / klasė / karta / Category / grade / generation

Dydis (mm) / Size

Ženklavimo data / Month and year of sealing

Išauginimo šalis / Country of production

Deklaruojamas neto svoris / Declared net weight

Papildoma informacija / Additional information

Nr.

Sertifikavimo etiketės sėklinėms bulvėms


Kokį siuntos numerį reikia naudoti augalo pase?

- Profesionalus veiklos vykdytojas **privalo** naudoti sėklinių bulvių siuntos numerį, kurį jam suteikia VATŽŪM Augalų dauginamosios medžiagos skyrius.
- Atkreipiame dėmesį, kad sertifikuojamos dauginamosios medžiagos siuntos Nr. yra reglamentuojamas privalomaisiais reikalavimais. Taip pat teisės aktais yra reglamentuotas ir siuntos Nr. suteikimas perfasuotai dauginamosios medžiagos siuntai.

Siuntos Nr.

1. **sėklinių bulvių** siuntai turi būti suteikiamas numeris, kuriame žymima:

- 1.1. pasėlio aprobavimo metai (dviženklis skaičius);
- 1.2. apskrities (auginimo vietovės) pavadinimas (santrumpa);
- 1.3. tiekėjo registracijos numeris (3 paskutiniai skaičiai);
- 1.4. sėklinių bulvių siuntos eilės numeris, (sėklos siuntos eilės numeris kiekvienais kalendoriniais metais pradedamas nuo 1. Sėklos siuntos eilės numeris, kuris jau buvo suteiktas sertifikuojamai siuntai, bet siunta neatitiko daigumo ar kitų reikalavimų, kitai sertifikuojamai siuntai nesuteikiamas);
- 1.5. lauko Nr.;
- 1.6. šalies kodas (LT). Sėklinių bulvių siuntos numerio užrašymo pavyzdys:
15/K/901/2/1/LT



Ar reikia saugoti pakuotes ar etiketes su atspausdintu augalo pasu, ar užtenka paso informaciją perkelti į mūsų turimą siuntų knygą?

- ▶ Saugojimas gali būti vykdomas augalo pase pateiktą informaciją saugant kompiuterinėje duomenų bazėje (pvz.: skanuotas augalo pasas), jei tai apima informaciją, pateiktą atsekamumo brūkšniniame kode, hologramoje, luste arba kitame duomenų nešiklyje, kurie gali papildyti atsekamumo kodą.



Pagrindiniai žingsniai

Fitosanitariniai
patikrinimai

Leidimo
išdavimas

Žinių
patikrinimas

Kenkėjų rizikos
valdymas

Kenkėjai



Svarbiausi kenkėjai

Kenkėjų rūšys

- Sajungos karantinis kenkėjas - Karantininis kenkėjas yra Sajungos karantinis kenkėjas, jeigu apibrėžta teritorija, nurodyta 3 straipsnio įžanginėje dalyje, yra Sajungos teritorija, ir jis yra įtrauktas į Reglamento (ES) 2019/2072 II priedą;
- Prioritetiniai kenkėjai – sekanti skaidrė;
- Saugomų zonų karantinis kenkėjas - jeigu karantininis kenkėjas yra Sajungos teritorijoje, bet ne atitinkamos valstybės narės teritorijoje ar jos dalyje, ir jeigu jis nėra Sajungos karantinis kenkėjas, Europos Komisija gali paskelbti tokį kenkėją Saugomų zonų karantiniu kenkėju (Reglamento (ES) 2019/2072 III priedas);
- **Sajungos reguliuojami nekarantininiai kenkėjai** – su kokybe susiję kenkėjai (Reglamento (ES) 2019/2072 IV ir V priedai).

Reglamentas (ES) 2019/1702 – Prioritetinių kenkėjų sąrašas

1. *Agrilus anxius* Gory
2. *Agrilus planipennis* Fairmaire
3. *Anastrepha ludens* (Loew)
4. *Anoplophora chinensis* (Thomson)
5. *Anoplophora glabripennis* (Motschulsky)
6. *Anthonomus eugenii* Cano
7. *Aromia bungii* (Faldermann)
8. *Bactericera cockerelli* (Sulc.)
9. *Bactrocera dorsalis* (Hendel)
10. *Bactrocera zonata* (Saunders)
11. *Bursaphelenchus xylophilus* (Steiner et Bühner) Nickle et al.
12. *Candidatus Liberibacter* spp., citrusinių vaisių „Huanglongbing“ ligos (citrusinių vaisių mozaikos) sukėlėjas
13. *Conotrachelus nenuphar* (Herbst)
14. *Dendrolimus sibiricus* Tschetverikov
15. *Phyllosticta citricarpa* (McAlpine) Van der Aa
16. *Popillia japonica* Newman
17. *Rhagoletis pomonella* Walsh
18. *Spodoptera frugiperda* (Smith)
19. *Thaumatotibia leucotreta* (Meyrick)
20. *Xylella fastidiosa* (Wells et al.)

Sajungos karantininių kenkėjų sąrašas

Bulvėms – *Solanum tuberosum*

- *Clavibacter sepedonicus* (Spieckermann & Kottho) Nouioui et al.;
- *Ralstonia solanacearum* (Smith) Yabuuchi et al. emend. Safni et al.;
- *Ralstonia pseudosolanacearum* Safni et al.;
- *Ralstonia syzigii* subsp. *celebensis* Safni et al.;
- *Ralstonia syzigii* subsp. *indonesiensis* Safni et al.;
- *Synchytrium endobioticum* (Schilb.) Percival;
- *Globodera pallida* (Stone) Behrens;
- *Globodera rostochiensis* (Wollenweber) Behrens;
- *Meloidogyne chitwoodi* Golden et al.;
- *Meloidogyne fallax* Karssen;
- Bulvių virusai, viroidai ir fitoplazmos, kaip antai (**aktualu genų bankui**):
 - bulvių Andų latentinis virusas;
 - bulvių Andų margligės virusas;
 - arakacijos B viruso Oca padermė;
 - bulvių juodosios žiediškiosios dėmėtligės virusas;
 - bulvių T virusas;
 - ne Europoje išskirti bulvių virusų A, M, S, V, X ir Y (įskaitant Y^o, Yⁿ ir Y^c) ir bulvių lapų susisukimo viruso [PVA000, PVM000, PVS000, PVV000, PVX000, PVY000 (įskaitant Y^o, PVYN00, PVYC00)] ir [PLRV00] izoliatai.

Neatidėliotinos priemonės dėl kenkėjų (2012-05-16 Komisijos įgyvendinimo sprendimas Nr. 2012/270/ES):

Epitrix cucumeris (Harris),
Epitrix similaris (Gentner),
Epitrix subcrinita (Lec.)
Epitrix tuberis (Gentner)

Reguliuojamų nekarantininių kenkėjų sąrašas

Sėklinėms bulvėms

1. Juodoji kojėlė (*Dickeya* Samson et al. spp.);
2. *Pectobacterium* Waldee emend. Hauben et al. spp.;
3. *Candidatus Liberibacter solanacearum* Liefing et al.;
4. *Candidatus Phytoplasma solani* Quaglino et al.;
5. *Ditylenchus destructor* Thorne;
6. Rizoktoniozė, kurią sukėlė *Thanatephorus cucumeris* (A.B. Frank) Donk;
7. Dulkingosios rauplės, kurias sukėlė *Spongospora subterranea* (Wallr.) Lagerh.;
8. Virusų sukelti mozaikos požymiai ir Lapų susisukimo viruso sukelti požymiai;
9. Bulvių gumbų verpstiškumo viroidas (Potato spindle tuber viroid).



Kenkējai

Bulvių žiedinis puvinys – CORBSE

Clavibacter sepedonicus (Spieckermann & Kottho) Nouioui et al.;

- **Pagrindiniai augalai šeimininkai – bulvės** (*Solanum tuberosum* L.).
- **Požymiai** – Pirmasis ligos požymis yra apatinių bulvių augalo lapų vytimasis – jie praranda blizgesį, darosi blyškūs, audinys tarp gyslų pagelsta, vėliau susidaro nekrozės pažeistų dėmių. Lapo kraštai susisuka ar užsilenkia, atrodo lyg nusvilę. Ligos apnikti augalai vysta ir žūva. Bulvių pasėlis išretėja. Išilgai perpjovus užkrėstą bulvių gumbą, stebima pakitusi vandens indų spalva.
- **Plitimas** - Per užkrėstus bulvių gumbus, kontakto būdu. Užkrėstuose laukuose savaime išaugusios bulvės taip pat yra infekcijos šaltinis.

Fitosanitarijos priemonės - 2007-02-28 Lietuvos Respublikos žemės ūkio ministro įsakymas Nr. 3D-97 „Dėl bulvių žiedinio puvinio fitosanitarinės kontrolės ir fitosanitarijos priemonių taikymo taisyklių patvirtinimo“ (<https://www.e-tar.lt/portal/lt/legalAct/TAR.D9B393E9DD72/BGpsfpKLBu>)



Clavibacter michiganensis subsp. *sepedonicus* (CORBSE) - <https://gd.eppo.int>



Clavibacter michiganensis subsp. *sepedonicus* (CORBSE) - <https://gd.eppo.int>

19.12.2012



Ralstonia solanacearum sensu lato (RAL)



Bulvių rudasis puvinys (RALSSL)

Ralstonia solanacearum (Smith) Yabuuchi et al. emend. Safni et al.;

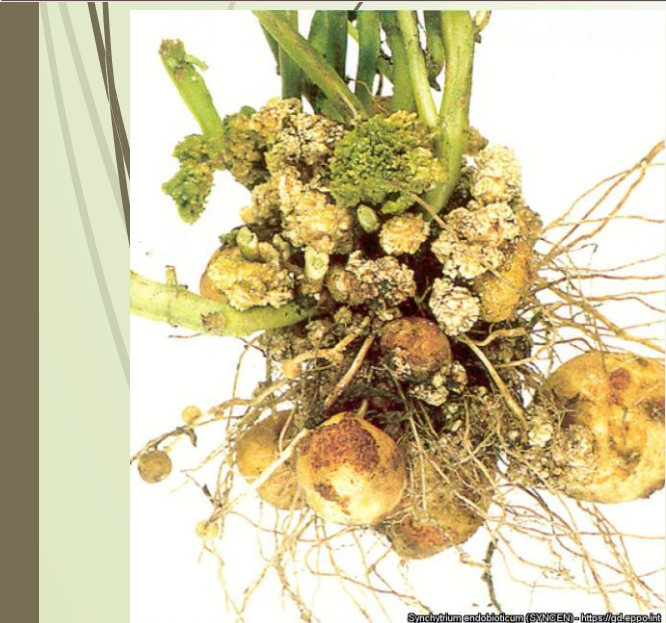
- **Pagrindiniai augalai šeimininkai - bulvės** (*Solanum tuberosum* L.).
- **Požymiai:** Užsikrėtęs augalas pradeda vysti. Pirmiausia vysta vienas ar keli jauniausi viršūniniai lapeliai. Lapai įgyja žalsvai blyškų spalvą, kuri vėliau virsta bronzine, ruduoja. Bulvių stiebagumbius perpjovus skersai, matomi ligos simptomai – parudavę vandens indai, iš kurių po kelių minučių pasirodo pieniški gleivėti lašeliai.
- **Plitimo būdai** - Pagrindiniai infekcijos plitimo šaltiniai yra: užkrėsta bulvių sėkla, užkrėstas vanduo, žemės ūkio inventorių, bulvinių šeimos piktžolės, augalų liekanos.
- **Fitosanitarijos priemonės** - 2006 m. liepos 14 d. Komisijos direktyva 2006/63/EB, iš dalies keičianti Tarybos direktyvos 98/57/EB dėl *Ralstonia solanacearum* (Smith) Yabuuchi et al. kontrolės II-VII priedus (<https://eur-lex.europa.eu/legal-content/LT/TXT/?uri=CELEX%3A32006L0063&qid=1608135421167>)

Bulvių vėžys (bulvių raupis) (SYNCEN)

Synchytrium endobioticum (Schilb.) Percival;



Synchytrium endobioticum (SYNCEN) - <https://gd.eppo.int>



Synchytrium endobioticum (SYNCEN) - <https://gd.eppo.int>

- **Pagrindiniai augalai šeimininkai – bulvės** (*Solanum tuberosum* L.).
- **Požymiai:** Bulvinį raupį galima aptikti rugpjūčio, rugsėjo mėnesiais. Ant bulvių stiebagumbių, stolonų, o lietingais metais ir ant apatinės stiebo dalies randami netaisyklingos formos, žiedinio kopūsto galvutę primenantys įvairaus dydžio augliai.
- **Plitimo būdai:** Grybas yra mikroskopinis, gyvena kaip parazitas bulvių ląstelėse. Parazitiniams grybui prasiskverbus į augalo audinius, ant stiebagumbių pradeda formuotis išaugos. Kai bulvinio raupio sporų prisipildę augliai supūva ir šubyra, į dirvą patenka geltonai rudos storasienės grybo sporangės. Šios sporos, tarp bulvių pasėlių sėjomainos ciklą būdamos ramybės būklės, gyvybingos gali išlikti net 20–30 metų.
- **Fitosanitarijos priemonės:** Užkrėstame lauke draudžiama auginti bulves ir augalus, kurie skirti persodinti į kitus laukus. Taikoma sėjomaina (kukurūzai, kviečiai, žirniai ir kt.), visą draudimo laikotarpį dirva užkrėstame plote turi būti kultivuojama nepaverčiant jos nuolatine ganykla. Baigus darbus, visa užkrėstame plote naudota technika turi būti dezinfekuojama. Į sklypą, kuriame buvo aptiktas *S. endobioticum*, bulves sodinti leidžiama ne anksčiau kaip po 20 metų, jei dirvožemio mėginyje nerandama gyvybingų grybo sporangių ir kitų užkrėtimo požymių. Prekyba užkrėstomis bulvėmis griežtai draudžiama.

Cistas sudarantys nematodai

Auksinis bulvinis nematodas (*Globodera rostochiensis*) (HETDRO)

Blyškusis bulvinis nematodas (*Globodera pallida*) (HETDPA)



- **Pagrindiniai augalai šeimininkai - bulvės** (*Solanum tuberosum* L.).
- **Požymiai:** bulvių pasėlyje atsiradę pažeidimų židiniai, t. y. sulėtėjusio-silpno augimo augalų salelės. Pažeistų augalų lapai smulkūs, apatiniai – apvytę, stipraus užkrėtimo atveju nuvysta visi augalo lapai. Užkrėsti augalai žydi vėliau nei sveiki. Šaknys labiau išsikrūmijusios
- **Plitimo būdai** - su užkrėsta bulvių sėkla; su užkrėstų laukų dirvožemio likučiais, esančiais ant žemės ūkio inventoriaus; su sodinamąja medžiaga, t. y. įvairiais sodinukais, gėlių svogūnais, šakniastiebiais; su potvynio vandeniu ar vėju.
- **Fitosanitarijos priemonės:**
- 2001-06-29 Lietuvos Respublikos žemės ūkio ministro įsakymas Nr. 219 "Dėl bulvinių cistas sudarančių nematodų kontrolės ir fitosanitarijos priemonių taikymo tvarkos patvirtinimo" (suvestinė redakcija 2010-09-17.) (<https://www.e-tar.lt/portal/lt/legalAct/TAR.2EB07FFD1899/asr>)

Epitrix cucumeris (Harris), *Epitrix similaris* (Gentner), *Epitrix subcrinita* (Lec.) *Epitrix tuberis* (Gentner)



- **Pagrindiniai augalai šeiminkai:** bulvės (*Solanum tuberosum* L.), bet gali kenkti ir kitiems augalams.
- **Požymiai:** Suaugėliai pažeidžia bulvių lapus mažomis apskritomis skylėmis (1,0–1,5 mm skersmens „šūvio skylės“). Šis požymis yra būdingas visoms *Epitrix* rūšims. Suaugusius vabzdžius galima aptikti ant lapijos, tačiau jie gali greitai šokti ant kitų augalų priėjus arčiau. Vėjuotomis dienomis jie nėra tokie aktyvūs. *Epitrix* lervos gali padaryti skirtingus pažeidimus ant bulvių gumbų. Lervos gali maitintis po gumbo oda, kurdama vingiuojančius paviršinius takus („kirminių takelius“), arba gali maitintis iš lauko, tik iš dalies prasiskverbdamas į gumbą, beveik stačiu kampu.
- **Plitimo būdai:** *Epitrix* suaugėliai gali skristi, ir tai yra vienas iš pagrindinių vietinio plitimo būdų. Pagrindinis tolimojo plitimo kelias yra komercinis bulvių gumbų (sėklinių arba maistinių bulvių) gabenimas, kai jis susijęs su dirvožemiu ir augalų liekanomis.
- **Fitosanitarijos priemonės:** Komisijos įgyvendinimo sprendimas 2012 m. gegužės 16 d. dėl neatidėliotinių priemonių, kad į Sąjungą nebūtų įvežti ir neišplistų *Epitrix cucumeris* (Harris), *Epitrix* Papa sp. n. , *Epitrix subcrinita* (Lec.) ir *Epitrix tuberis* (Gentner) (pranešta dokumentu Nr. C(2012) 3137) (2012/270/ES) (<https://eur-lex.europa.eu/legal-content/LT/TXT/?qid=1598852426557&uri=CELEX:02012D0270-20180105>)

Bulvių gumbų verpstiškumo viroidas (PSTVD0)



- **Pagrindiniai augalai šeiminkai: bulvės**, (*Solanum tuberosum*), tačiau gali užkrėsti **pomidorus** (*Solanum lycopersicum*), **paprikas** (*Capsicum annuum*) ir kitus *Solanum* rūšies augalus.
- **Požymiai:** Bulvių antžeminėje dalyje užsikrėtimo požymiai retai kada pastebimi. Viroido infekcija lėtina augalų dygimą, stiebai būna plonesni, augalai žemesni. Gali būti pakitusi lapų spalva (lapai tamsesni arba šviesesni), jie gali būti mažesni, raukšlėti, deformuoti.
- **Plitimo būdai:** Pagrindinis viroido plitimo kelias yra užkrėstų augalų vegetatyvinis dauginimas. Viroidas gali plisti ir kontaktiniu būdu sergantiems augalams liečiantis su sveikais. Viroido platintojai gali būti amarai ir kiti vabzdžiai.
- **Fitosanitarijos priemonės:** <https://www.etar.it/portal/It/legalAct/TAR.901003643779/asr>



Pagrindiniai žingsniai

Fitosanitariniai
patikrinimai

Leidimo
išdavimas

Žinių
patikrinimas

Kenkėjų rizikos
valdymas



Kenkėjų rizikos valdymas

Įmonės savikontrolės sistema

- ▶ Įmonės (vardas, pavardė) pavadinimas / Fitosanitarinio registro numeris;
- ▶ Verslo adresas, vykdomos veiklos adresas;
- ▶ Asmuo, atsakingas už savikontrolę;
- ▶ Trumpas įmonės veiklos aprašymas, prekių grupės ir tai, ar augalai auginami ir (arba) parduodami;
- ▶ **Procesų kritiniai taškai;**
- ▶ Kontrolės priemonių, faktiškai taikomų įmonėje, kai yra kenkėjas, aprašymas ir jo plitimo ribojimas;
- ▶ Informacija apie atliktus tikrinimus ir taikomas priemones;
- ▶ Informacija apie atsekamumo sistemą bei duomenų saugojimą (ne mažiau kaip trejus metus);
- ▶ Informacija apie personalo mokymus.

Kritiniai augalų, sėklų auginimo ir (arba) pardavimo proceso taškai

- Pagrindinės medžiagos, naudojamos sodinti skirtiems augalams ir (arba) sėkloms, augalų sveikatos būklės įvertinimas.
- Dokumentų saugojimas bylose (augalų pasas, pažymėjimas ir kt.) ir atitikties patikrinimas.
- Augalų sveikatos būklės ir kokybės vertinimas, sėjimas, dauginimas, arimas, sodinimas ir persodinimas.
 - Kas atsakingas ir (arba) vykdo, dokumentuoja patikrinimo rezultatus.
- Augalų, sėklų auginimas atsižvelgiant į naudojamą technologiją, pvz., Riziką dėl per didelio drėgmės ar vandens trūkumo ir jų prevenciją (augalų apsaugos planas - profilaktinė ar poreikiais pagrįsta kenkėjų kontrolė). Atlikto darbo dokumentavimas.
- Priemonių kenkėjui aptikti taikymas ir rezultatų dokumentavimas. Kas atsakingas ir (arba) vykdo.
- Galimos priemonės: vizualinis augalų tikrinimas, klijų gaudyklių ir kitų priemonių naudojimas kenkėjams aptikti ir pan...
- Priemonių, kurių reikia imtis perpakuojant įvairius gamintojus / partijas, aprašymas, gabenimas, kad būtų išvengta kryžminio užteršimo.

Profilaktinės priemonės

- Žemos kokybės augalų ir sėklų (atliekų) sunaikinimas – kas vykdo:
 - atliekų tvarkymo paslaugos;
 - organizuoja pati įmonė (įgyvendinamų priemonių aprašymas).
- Paviršių dezinfekavimas baigus persodinimo/perpakavimo, sandėliavimo darbus.



Pagrindiniai žingsniai

Fitosanitariniai
patikrinimai

Leidimo
išdavimas

Žinių
patikrinimas

Žinių patikrinimas - klausimynas

- Klausimynas, susidedantis iš 20 klausimų;
- Po mokymų į elektronio pašto adresą bus atsiųsta nuoroda. Ją paspaudus, reikės įidentifikuoti save (kaip kad registro pažymėjimas bus/yra išrašytas);
- Atsakyti į klausimus ir pateikti klausimyną.
- Kad išlaikyti šį „egzaminą“ reiks surinti tam tikrą balų skaičių (200);
- Kritinė riba – reikia surinkti ne mažiau kaip 170 balų.




Pagrindiniai žingsniai

Fitosanitariniai
patikrinimai

Leidimo
išdavimas

Leidimas išduoti augalo pasus patiems

- Profesionalus veiklos vykdytojas, turi pateikti Tarnybos regioniniam skyriui:
 - laisvos formos prašymą, kuriame taip pat nurodo kontaktinį asmenį, atsakingą už ryšių palaikymą su Tarnybos regioniniu skyriumi, bei jo kontaktinius duomenis.
 - augalų, augalinių produktų ar kitų objektų, kuriems reikalingi augalų pasai, sąrašą;
 - planuojamo (-ų) išduoti augalo (-ų) paso (-ų) formos (-ų) pavyzdį (-žius);
 - Įmonės savikontrolės sistemos aprašymą;
 - Pažymime, kad sukurta galimybė Prašymą dėl leidimo išsirašyti augalų pasus patiems Lietuvos Respublikos fitosanitarinio registro objektams išdavimo pildyti ir teikti Augalininkystės tarnybos informacinėje sistemoje VATIS (nuoroda – <https://vatis.vatzum.lt/>). Prašome šia galimybe pasinaudoti siekiant spartesnio Jūsų prašymo ir su juo pateikiamos savikontrolės sistemos aprašymo nagrinėjimo.



Leidimų išdavimas
profesionaliems veiklos
vykdytojams, kurie nori
išduoti augalo pasus patys

Gairės augalo
paso išdavimui

- Struktūra ir kontaktai
- Teisės aktai
- Administracinė informacija
- Aktualu**
- Paslaugos
- Augalų sveikatos metai 2020 (YYPH 2020)
- Naujienos
- Tarptautinis bendradarbiavimas
- Veiklos sritys
- Karjera
- Klausimai
- Nuorodos
- Konsultavimas
- Kokybės politika
- Korupcijos prevencija
- Asmens duomenų apsauga
- Viešųjų ir privačių interesų derinimas
- Apklausos

Pasitikėjimo linija
(8 5) 270 80 80



TARNYBOS VEIKLOS SRITYS



Augalų apsaugos produktų registravimas



Augalų dauginamoji medžiaga



Augalų veislės



Fitosanitarija



Augalininkystės produktų kokybės tyrimai



Agrochemija



Fitosanitarinių tyrimų laboratorija (skyrius)

NAUJIENOS

2020 m. spalio 12 d.

2019 m. karantininių kenkėjų stebėsenos rezultatai

Intensyvėjant tarptautinei prekybai augalais ir augaliniais produktais bei šiltėjant klimatui didėja rizika įsikurti ir paplisti Lietuvoje iki šiol neaptiktiems, pavojingiems karantininiams kenkėjams, kurie kitose valstybėse daro žalą pasėliams, medelynams, miškams, parkams ir sodams. Skaityti plačiau

2020 m. spalio 6 d.

Pasikeitė augalu ir medienos krovinių.

KONTAKTINĖ INFORMACIJA

Susisiekite:

Informacija telefonu: +370 (5) 2375631

Pasitikėjimo linija: (8 5) 270 80 80

El. paštas: info@vatzum.lt

Apie informacijos teikimą telefonu:
<http://www.vatzum.lt/lt/konsultavimas/>





Gairės augalo
paso išdavimui

Svetainės struktūra Versija neįgaliesiems Prisijungti

 **VALSTYBINĖ AUGALININKYSTĖS TARNYBA**
PRIE ŽEMĖS ŪKIO MINISTERIJOS

Paieška tinklapyje: **Ieškoti** LT | EN | RU

- Struktūra ir kontaktai
- Teisės aktai
- Administracinė informacija
- Aktualu**
 - Augalų dauginamoji medžiaga
 - Augalų apsaugos produktų registravimas
 - Agrochemija
 - Augalininkystės produktų kokybės tyrimai
 - Augalų veislės
 - Fitosanitarija
 - Pasienio kontrolės koordinavimo skyrius
- Paslaugos
- Augalų sveikatos metai 2020 (YYPH 2020)
- Naujienos
- Tarptautinis bendradarbiavimas
- Veiklos sritys

AKTUALU

[Titulinis](#) → Aktualu

- Augalų dauginamoji medžiaga
- Augalų apsaugos produktų registravimas
- Agrochemija
- Augalininkystės produktų kokybės tyrimai
- Augalų veislės
- ➔ **Fitosanitarija**
- Pasienio kontrolės koordinavimo skyrius

Naujienų prenumerata
Įveskite savo el. pašto adresą

Prenumeruoti

facebook.





Struktūra ir kontaktai

Teisės aktai

Administracinė informacija

Aktualu

Mokymai

Augalų dauginamoji medžiaga

Augalų apsaugos produktų
registravimas

Agrochemija

Augalininkystės produktų kokybės
tyrimai

Augalų veislės

Fitosanitarija

➔ Gaires augalo paso išdavimui

Pasienio kontrolės koordinavimo
skyrius

Paslaugos

Augalų sveikatos metai 2020
(IYPH 2020)

Naujienos

Tarptautinis bendradarbiavimas

Veiklos sritys

Karjera

Klausimai

GAIRES AUGALO PASO IŠDAVIMUI

[Titulinis](#) → [Aktualu](#) → [Fitosanitarija](#) → Gaires augalo paso išdavimui

- Informacija apie kenkėjus
- PVV medžiaga pagal augalą
- Reikalavimai PVV, siekiantiems išduoti augalo pasus

Naujienų prenumerata

Įveskite savo el. pašto
adresą

Prenumeruoti



Gairės augalo
paso išdavimui



Pagrindiniai žingsniai

Fitosanitariniai
patikrinimai

Profesionalių veiklos vykdytojų kontrolė

- ▶ PVV vykdoma veikla bus kontroliuojama pagal patvirtintą patikrinimų planą, kuris nėra viešinamas;
- ▶ Priklausomai nuo auginamų augalų rizikos ir papildomos veiklos (tik auginama patys, ar atsiveža iš kitų ES VN), PVV bus tikrinami bent kartą metuose.
- ▶ Tikrinimų metu nustatčius pažeidimus – duodamas terminas pažeidimus pašalinti,
- ▶ Laiku nepašalinus pažeidimų – panaikinamas leidimas išduoti augalo pasus patiems.

AČIŪ UŽ DĒMESĪ!

2020-10-15