

CITRINMEDINIS ŪSUOTIS – KAS TAI?

Iki 2008 metų buvo priimta ir dokumentuose nurodomi du skirtingi kenkėjai: citrinmedinis ūsuotis (*Anoplophora chinensis* Thomson) ir baltataškis ūsuotis (*Anoplophora malasiaca* Forster). Plačiau ištyrus kenkėjus buvo pripažinta, kad tai yra tas pats kenkėjas ir pavadintas vienu vardu – citrinmedinis ūsuotis *Anoplophora chinensis* (Forster) (1 pav.).



1 pav. Citrinmedinis ūsuotis *Anoplophora chinensis* (Forster).

Tai iki 35 mm ilgio juodas baltais taškais ant antsparnių vabalas – kenksmingasis organizmas.

Šis kenkėjas gali pulti ne tik pažeistus, bet ir sveikus medžius. Didžiausi pakenkimai – gausūs, iki 45 mm ilgio, besivystančios lervos padaryti takai po žieve ir medienoje (nuo šaknų iki šakų). Esant tokiems pakenkimams (2 pav.), silpnėja medžio galimybės apsirūpinti maisto medžiagomis bei atsparumas gamtiniams veiksniams ir susidaro tinkamos sąlygos kitiems kenkėjams ar ligoms. Dėl padarytų pakenkimų pablogėja medienos kokybė arba ji tampa visai netinkama.



2 pav. Lervų padaryti takai medienoje.

AUGALAI ŠEIMININKAI

Ūsuočiai sunaikina: klevus, kaštonus, alksnius, beržus, skroblus, lazdynus, kaulenius, bukus, tuopas, gluosnius, obelis, guobas, kriaušes ir kitus lapuočius krūmus ir medžius.

KENKĖJO PAPLITIMAS IR PLITIMO BŪDAI

Natūraliai kenkėjas paplitęs Azijos šalyse ir pats plinta netolimu atstumu, bet dėl prekybos augalais šeimnininkais ir mediena jis buvo aptiktas Italijoje, Vokietijoje, Nyderlanduose, Jungtinėje Karalystėje ir kitose Europos šalyse.

KENKĖJO KONTROLĖ

- Augalus šeimnininkus iš trečiųjų šalių importuoti leidžiama tik turint fitosanitarinį sertifikatą;
- Augalai šeimnininkai iš Kinijos į Europos Sąjungą gali būti importuoti tik iš auginimo vietų, kurios registruotos ir prižiūrimos Kinijos nacionalinės augalų apsaugos organizacijos.
- Iš Europos Sąjungoje demarkuotų vietovių vežti augalus galima tik su augalo pasais.

Nustačius kenkėją iškertami užkrėtimo požymių turintys augalai, mediena sunaikinama deginant, kelmai išraunami ir sudeginami arba visiškai susmulkinami.

Valstybinės augalininkystės tarnybos prie Žemės ūkio ministerijos specialistai vykdo importuojamų iš trečiųjų šalių ir vežamų Europos Sąjungos teritorijoje augalų šeimnininkų tikrinimą ir vykdo stebėseną Lietuvos Respublikos teritorijoje, ieškodami būdingų kenkėjo veiklos požymių:

- skylių bet kurioje kamieno vietoje, šaknyse ir šakose (3 pav.);



3 pav. Lervų padaryta skylė šaknyje.

- medienos „pjuvenų“ šalia medžio (4 pav.);



4 pav. Lervų padarytos medienos išgraužos.

- taikant ardomąjį metodą, ieškoma lervų padarytų takų ir pačių lervų (5 pav.).



5 pav. Ardomasis mėginių ėmimo metodas.

Kuo anksčiau kenkėjas yra nustatomas ir sunaikinamas, tuo mažesni nuostoliai patiriami. Kenkėjo aptikimą ir sunaikinimą apsunkina nevienodas kenkėjo vystymosi ciklas, kuris gali būti iki 3 metų, klimato sąlygos, užkrėstų medžių nuosavybės forma, želdinių statusas, pinigine ir nepinigine užkrėstų augalų vertė. Pažeisti medžiai dar kurį laiką žaliuoja, o vabalų suaugėlių padarytos skylės atsiveria tik vabalams palikus augalą šeiminingą (6 pav.)



6 pav. Vabalų išskridimo skylė.

Nustačius šį kenkėją, bet kuri Europos Sąjungos šalis įpareigota nedelsiant taikyti židinio naikavimo priemones bei apie tai informuoti Europos Komisiją ir kitas šalis nares.

Jei pastebėjote neįprastų bei nepažįstamų kenkėjų ar ligų požymių ant įvežtų ar vietinių augalų, nedelsdami informuokite artimiausią regioninį skyrių!

Galbūt kaip tik Jūs padėsite apsaugoti Lietuvos medžius nuo šio agresyvaus kenkėjo!

TARNYBOS REGIONINIAI SKYRIAI:

Alytaus – Vilniaus g. 21, Alytus

Tel. (8 315) 561 12

Kauno – K. Donelaičio g. 33, Kaunas

Tel. (8 37) 32 06 32

Klaipėdos – Sankryžos g. 7, Klaipėda

Tel. (8 46) 36 54 53

Marijampolės – Vytauto g. 28, Marijampolė

Tel. (8 343) 97 094

Panevėžio – Žvaigždžių g. 21, Panevėžys

Tel. (8 45) 46 2375

Šiaulių – A. Mickevičiaus g. 34, Šiauliai

Tel. (8 41) 52 5722

Tauragės – Laisvės g. 50, Tauragė

Tel. (8 446) 610 68

Telšių – Žalioji g. 10, Telšiai

Tel. (8 444) 31 082

Utenos – Maironio g. 1, Utena

Tel. (8 389) 614 65

Vilniaus – Ozo g. 4a, Vilnius

Tel. (8 5) 238 3970

**VALSTYBINĖ AUGALININKYSTĖ TARNYBA
PRIE ŽEMĖS ŪKIO MINISTERIJOS**

Ozo g. 4a, 08200 Vilnius

Tel.: (8 5) 237 5631, pasitikėjimo linija (8 5) 270 80 80,
Fitosanitarijos skyrius tel. (8 5) 273 44 11

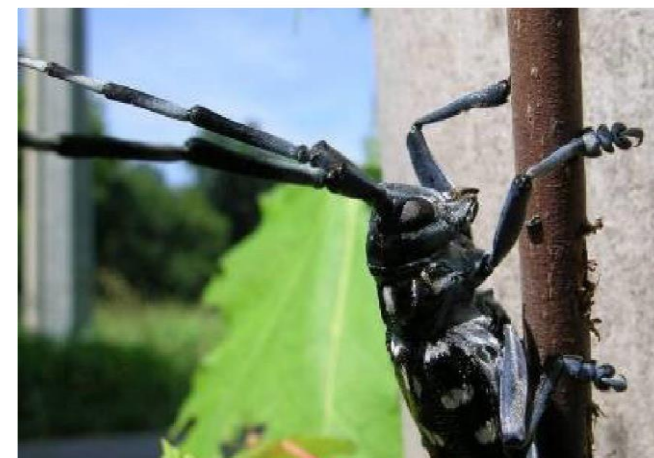
info@vatzum.lt, <http://www.vatzum.lt>,

<https://www.facebook.com/vatzumlt>



**VALSTYBINĖ
AUGALININKYSTĖS TARNYBA**

PRIE ŽEMĖS ŪKIO MINISTERIJOS



CITRINMEDINIS ŪSUOTIS

Anoplophora chinensis

(Forster)

VILNIUS