

KAS YRA *GIBBERELLA CIRCINATA*?

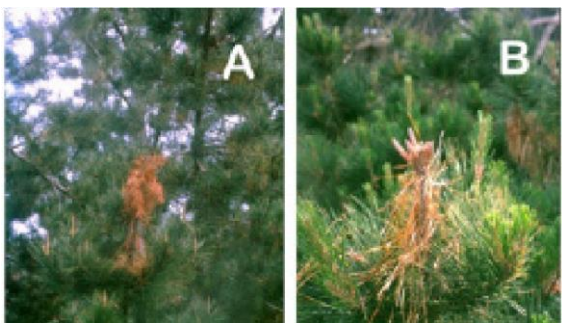
Gibberella circinata yra grybas, kuris sukelia pušų vėžį. Grybas pažeidžia pušų (*Pinus L.*) ir didžiosios pocūgės (*Pseudotsuga menziesii (Mirb.) Fr.*) augalus.

Gibberella circinata pirmą kartą buvo nustatyta 1991 m. Pietų Afrikos Respublikoje. Vėliau aptikta Ispanijoje, Italijoje, Pietų Afrikoje, Japonijoje, Šiaurės Amerikoje. *Gibberella circinata* ir *Fusarium circinata* yra dvi to paties grybo formos.

GRYBO SUKELIAMOS LIGOS POŽYMIAI

Grybu gali užsikrėsti bet kokio amžiaus augalai šeimininkai ar jų dalys tiek vegetatyviniu, tiek reprodukciniu būdu. Sodinukams būdingi požymiai: pageltę arba parudavę spygliai, pažeista lajos vieta panaši į vėliavėlę; nudžiūvusi augalo viršūnė; nudžiūvęs visas augalas; išrovus augalą matyti parudavusi ir suskilinėjusi šaknų žievė; nulupus žievę nuo šaknies kaklelio matyti medaus rudumo arba tamsiai rudos spalvos sakais persisunkę audiniai.

Medeliams būdingi grybo požymiai: išsiskyrę sakai ant šakelių, šakų ir kamienų paviršiaus; pageltę arba parudavę spygliai, pažeista lajos vieta panaši į vėliavėlę; pastebimi daugybiniai šakų vėžio ir džiūvimo židiniai virš pirminio pažeidimo įvairiose lajos vietose; nudžiūvusi augalo viršūnė; nudžiūvęs visas augalas.



1 pav. Pageltę ir parudavę spygliai, pažeista lajos vieta panaši į vėliavėlę



2 pav. Nudžiūvęs visas augalas



3 pav. Nudžiūvęs visas augalas



4 pav. Medaus rudumo arba tamsiai rudos spalvos sakais persisunkę audiniai



5 pav. Ant šakelių išsiskyrę sakai



6 pav. Kamieno vėžys (nuotrauka: J. Armengol and R. Ios)



7 pav. Nudžiūvusi augalo viršūnė

Kankorėžiams būdingi grybo požymiai: kankorėžiai sakuoti; kankorėžių viršūnėlės pažeistos nekrozės; kankorėžiai mažesni nei įprastai; kankorėžio žvynelio vidinė pusė rausva ar rausvai violetinė.



8 pav. Kankorėžio žvynelio vidinė pusė rausva arba rausvai violetinė

KAIP GRYBAS PLINTA?

Gibberella circinata platina vėjas, paukščiai, vabalai (žievėgraužiai (*Ips spp.*) ir smaliukai

(*Pissodes* spp.). Dideliais atstumais grybas pernešamas kartu su užkrėstomis sėklomis, kankorėžiais ar sodinti skirtais augalais. Todėl medelynuose į Kalėdoms skirtų medelių plantacijas būtina sodinti tik dėl *Gibberella circinata* ištirtas sėklas, sodmenis arba kitus grybui atsparesnius augalus ir laikytis sanitarinių reikalavimų.

SVARBU ŽINOTI: iš užkrėstų sėklų išaugs užkrėsti sodinukai!

KENKĖJO KONTROLĖ

Ypatingas dėmesys yra skiriamas daigynų ir medelynų priežiūrai, nes į juos patekęs grybas sunaikins ne tik įvežtuosius, bet ir kitus vertingus augalus šeimininkus.

Kad kenkėjo kontrolė būtų veiksminga, būtina:

- augalus šeimininkus iš trečiųjų šalių įvežti tik su fitosanitariniais sertifikatais;
- Europos Sąjungos šalyse augalus šeimininkus, įskaitant sėklas ir kankorėžius, galima vežti tik su augalo pasu;
- svarbu stebėti, ar ant augalų šeimininkų neatsirado požymių, kurie būdingi šiam kenkėjui: užkrėsti augalai su visomis šaknimis turi būti sudeginti pagal Valstybinės augalininkystės tarnybos specialisto nurodymus.

Kuo anksčiau pavyksta aptikti ir sunaikinti grybą, tuo mažiau patiriama nuostolių.

Jei pastebėjote neįprastų bei nepažįstamų kenkėjų ar ligų požymių ant augalų, nedelsdami informuokite artimiausią regioninį skyrių!

TARNYBOS REGIONINIAI SKYRIAI:

Alytaus – Vilniaus g. 21, Alytus
Tel. (8 315) 561 12

Kauno – K. Donelaičio g. 33, Kaunas
Tel. (8 37) 32 06 32

Klaipėdos – Sankryžos g. 7, Klaipėda
Tel. (8 46) 36 54 53

Marijampolės – Vytauto g. 28,
Marijampolė
Tel. (8 343) 97 094

Panevėžio – Žvaigždžių g. 21,
Panevėžys
Tel. (8 45) 46 2375

Šiaulių – A. Mickevičiaus g. 34,
Šiauliai
Tel. (8 41) 52 5722

Tauragės – Laisvės g. 50, Tauragė
Tel. (8 446) 610 68

Telšių – Žalioji g. 10, Telšiai
Tel. (8 444) 31 082

Utenos – Maironio g. 1, Utena
Tel. (8 389) 614 65

Vilniaus – Ozo g. 4a, Vilnius
Tel. (8 5) 238 3970

**VALSTYBINĖ
AUGALININKYSTĖS TARNYBA
PRIE ŽEMĖS ŪKIO
MINISTERIJOS**

Ozo g. 4a, 08200 Vilnius

Tel.: (8 5) 237 5631, pasitikėjimo
linija (8 5) 270 80 80,

Fitosanitarijos skyriaus tel. (8 5)
273 44 11

info@vatzum.lt,
<http://www.vatzum.lt>,
<https://www.facebook.com/vatzumlt>



GIBBERELLA CIRCINATA

VILNIUS