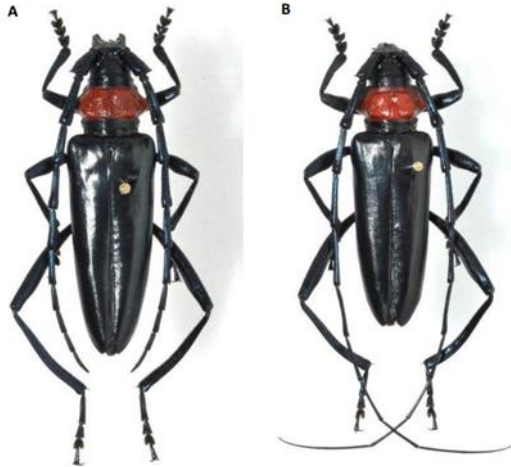


## KENKĖJO BIOLOGIJA

Tai pailgą ir blizgų juodą kūną turintys vabalai, išsiskiriantys ryškiai raudonos spalvos priešnugarėle (1 pav.). Suaugėliai yra 23–37 mm ilgio ir apie 4 kartus ilgesni nei kūno plotis. Patinėlių antenos yra panašaus ilgio kaip ir kūnas, o patelių dažniausiai ilgesnės.

Kiaušinėliai yra gelsvai žalsvai balkšvos spalvos, pailgi, maždaug 2 mm ilgio. Subrendusios lervos yra 42–52 mm ilgio, blyškios gelsvai balkšvos spalvos (2 pav.).



1 pav. Suaugėlio patinėlis (A) ir patelė (B)



2 pav. *Aromia bungii* lerva

## AUGALAI ŠEIMININKAI

*Aromia bungii* dažniausiai pažeidžia *Prunus* spp. genties augalus: abrikosus, persikus, vyšnias, slyvas, migdolus, tačiau gali pažeisti ir *Juglans* (riešutmedis), *Populus* (tuopa), *Pyrus* (kriaušė) ir *Quercus* (ąžuolas) genčių augalus.

## KENKĖJO PAPLITIMAS IR PLITIMO BŪDAI

Šie kenkėjai natūraliai paplitę rytų Azijos šalyse – Kinijoje, Šiaurės ir Pietų Korėjoje, Mongolijoje bei Vietname, tačiau aptinkami ir Europoje – Vokietijoje bei Italijoje.

Europos maisto saugos tarnybos (EFSA) duomenimis, maksimalus atstumas, kurį *A. bungii* gali nukristi per metus, yra apie 300 metrų, todėl pagrindinis šių kenkėjų plitimo būdas yra su užkrėsta mediena, medine pakavimo medžiaga bei augalų šeimininkų sodinukais.

## KENKĖJO POŽYMIAI

Didžiausią žalą augalams padaro *A. bungii* lervos, kurios vystymosi laikotarpiu gyvena medžių kamienuose ir minta jų mediena. Pažeisti augalai susilpnėja, sumažėja vaisių derlius, jei užkrėtimas didelis – gali žūti.

Pirmieji požymiai, parodantys, kad augalas pažeistas, yra medžio kamieno apačioje aptinkamos pjuvenos (3 pav.) bei kamieno suformuotos ovalios, paprastai 12 mm skersmens suaugėlių išlindimo angos (4 pav.). Šios angos gali būti aptinkamos nuo liepos–rugsėjo mėnesio, kai suaugėliai iš medžio kamieno pradeda lįsti į paviršių.

Pastebėjus pirmuosius kenkėjo požymius, rekomenduojama nulupti medžio žievę ir patikrinti, ar po ja nėra lervų (5 pav.) bei nesimato jų suformuotų takų (6 pav.). Pjaustant kamieną skersai, medžio

šerdyje gali būti matomos lervų padarytos tunelių galerijos.



3 pav. Pjuvenos medžio kamieno apačioje



4 pav. Suaugėlių išlindimo angos



5 pav. Lerva po žieve



6 pav. Lerva ir jos suformuoti takai

## KENKĖJO KONTROLĖ

*A. bungii* yra sunku kontroliuoti, nes lervos ir lėliukės vystosi augalo šeimininko medienoje (medžio kamieno).

Siekiant sustabdyti šių kenkėjų plitimą, iš trečiųjų šalių importuojama mediena ir medinė pakavimo medžiaga turi atitikti tarptautinių fitosanitarinių priemonių standartą Nr. 15 „Nurodymai medinei pakavimo medžiagai tarptautinėje prekyboje“ (ISPM 15) ir būti tinkamai apdorota; medelynai, kuriuose auginami augalai šeimininkai, turi būti prižiūrimi ir reguliariai tikrinami.

Fitosanitarinės priemonės apima užkrėstų augalų pašalinimą ir sunaikinimą susmulkinant bei medienos judėjimo iš užkrėstų vietų ribojimą.

**Jeigu pastebėjote neįprastų ar nepažįstamų kenkėjų požymių, nedelsdami informuokite arčiausiai Jūsų esantį Augalininkystės tarnybos regioninį skyrių.**

## TARNYBOS REGIONINIAI SKYRIAI:

**Alytaus** – Vilniaus g. 21, Alytus  
Tel. (8 315) 561 12

**Kauno** – K. Donelaičio g. 33, Kaunas  
Tel. (8 37) 32 06 32

**Klaipėdos** – Sankryžos g. 7, Klaipėda  
Tel. (8 46) 36 54 53

**Marijampolės** – Vytauto g. 28, Marijampolė  
Tel. (8 343) 97 094

**Panevėžio** – Žvaigždžių g. 21, Panevėžys  
Tel. (8 45) 46 2375

**Šiaulių** – A. Mickevičiaus g. 34, Šiauliai  
Tel. (8 41) 52 5722

**Tauragės** – Laisvės g. 50, Tauragė  
Tel. (8 446) 610 68

**Telšių** – Žalioji g. 10, Telšiai  
Tel. (8 444) 31 082

**Utenos** – Maironio g. 1, Utena  
Tel. (8 389) 614 65

**Vilniaus** – Ozo g. 4a, Vilnius  
Tel. (8 5) 238 3970

---

## VALSTYBINĖ AUGALININKYSTĖ TARNYBA PRIE ŽEMĖS ŪKIO MINISTERIJOS

Ozo g. 4a, 08200 Vilnius

Tel.: (8 5) 237 5631, pasitikėjimo linija (8 5) 270 80 80,  
**Fitosanitarijos skyriaus** tel. (8 5) 273 44 11

[info@vatzum.lt](mailto:info@vatzum.lt), <http://www.vatzum.lt>,  
<https://www.facebook.com/vatzumlt>



## *AROMIA BUNGII*

VILNIUS