

## AUGALAI ŠEIMININKAI

Bulvės, runkeliai, morkos, pastarnokai, pomidorai, tulpės, vilkdalgiai, apyniai, žirniai, saulėgražos, agurkai, vikiiai, baltieji ir raudonieji dobilai, liucernos, nasturtė, krokai ir kiti augalai, iš viso 90 augalų rūšių.

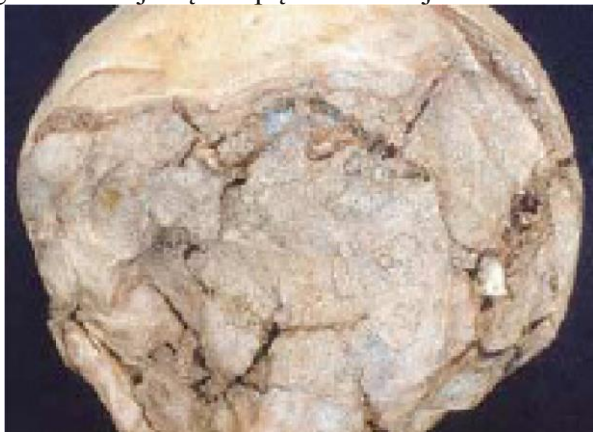
Stiebiniai bulviniai nematodai (*Ditylenchus destructor*) visada pažeidžia tik požemines augalų dalis.

**Paplitimas.** Paplitęs visame pasaulyje, ypač vidutinio klimato juostose.

**Biologija.** Tai 0,6–1,9 mm kirmėlaitės. Maitinasi augalo sultimis ir jame dauginasi. Dirvoje nematodai gali peržiemoti ten augančių piktžolių šaknyse ar likusiuose bulvių stiebagumbiuose.

## PAŽEIDIMO POŽYMIAI BULVĖSE

Antžeminėje bulvių augalo dalyje pažeidimų požymiai paprastai neryškūs, išskyrus tuos atvejus, kai augalas stipriai pažeistas. Tada galima pastebėti augimo sulėtėjimą ir lapų deformacijas.



<http://www.defra.gov.uk/planth/pestpics/qic2004/QIC66.pdf>

Gumbo audiniuose po odele atsiranda baltos dėmelės su maža skylute viduryje (tai aptinkama tik nulupus bulvės gumbo odele). Pažeidimo vieta

minkštėja, ir tai galima geriau apčiuopti, negu pamatyti. Kai gumbo audinys po odele paruduoja, pažeidimo vieta pasidaro iškili, pilkai ruda.



<http://www.defra.gov.uk/planth/pestpics/qic2004/QIC66.pdf>

Sandėlyje pažeidimai didėja, stiebagumbiai virsta mumijomis. Užkrėsti stiebiniais bulviniais nematodais bulvių gumbai saugyklose susiraukšlėja arba supūva, nes nematodų pažeistus gumbų audinius vėliau sunaikina bakterijos ir grybai.

Pažeidimo simptomus lengva supainioti su bulvių rauplėmis, kurias sukelia *Streptomyces scabies*, ar kitų ligų simptomais, todėl esant įtarimui visada reikia kreiptis į Valstybinės augalininkystės tarnybos prie Žemės ūkio ministerijos specialistus, kurie paims mėginius ir pristatys juos į laboratoriją iširti.

To paties tyrimo metu bulvių stiebagumbiai gali būti ištiriami ir dėl kitų kenksmingųjų organizmų.

## UŽKRATO PLITIMO BŪDAI

Užkratas plinta su užkrėstais bulvių gumbais, su dirvožemio likučiais ant žemės ūkio padargų, transporto priemonių. Jei dirva šlapia, nematodus išnešioja ir vanduo. Jei sandėlyje drėgna, vienas šalia kito esantys gumbai užkrečiami.

Pasodinus bulves į užkrėstą dirvą, joje esantys stiebiniai bulviniai nematodai skverbiasi į bulvių stiebagumbius per jų „akutes“.

## EKONOMINĖ ŽALA

Stiebiniai bulviniai nematodai pažeidžia bulvių gumbus, juose sumažėja krakmolo nuo 16,9–18,5 proc. iki 10,1–12,1 proc., o derliaus prarandama 10–20 proc. laukuose ir tiek pat dar saugyklose žiemą, nes nematodo pažeisti gumbai blogai laikosi sandėliuose.

Užkrėstas sėklinės bulves draudžiama sodinti, jas galima sunaudoti tik maistui arba perdirbti.

## PREVENCIJOS PRIEMONĖS

Rekomenduojama sodinti tik sertifikuotas sėklinės bulves, nes jos buvo tikrintos tiek auginimo, tiek ir derliaus nuėmimo metu.

Sertifikuotų bulvių atitiktį reikalavimams pažymi etiketė – augalo pasas, esantis ant kiekvienos sėklinių bulvių pakuotės.

**Sandėliavimas.** Svarbiausia prevencijos priemonė – užtikrinti optimalias sąlygas sandėliuose saugomoms bulvėms.

Nukasti ir į sandėlį atvežti stiebagumbiai turi būti per 3 dienas išdžiovinti mechanine ventiliacijos sistema. Stiebagumbiai turi būti sausi, švarūs, neaplipę žemėmis.



Saugyklos patalpos turi būti sausas, būtina palaikyti optimalią, žemesnę nei 5 °C temperatūrą.

Saugyklose bulves reikia perrinkti, įtartinas arba su pažeidimais atskirti – naudoti perdirbimui, maistui arba pašarams.

## FITOSANITARIJOS PRIEMONĖS

**Ūkyje nustačius bulvinių stiebinių nematodų židinį, turi būti atliekama sandėlių, technikos ir žemės ūkio padargų dezinfekcija.** Tam naudojama Lietuvoje registruota dezinfekcinė medžiaga MENNO Florades.

**Sunaikinimas.** Esant neblogai prekei išvaizdai – perdirbami, vartojami maistui ar gyvulių pašarui (šutinti), arba stiebagumbiai sunaikinami užkasant ir užpilant 1 m žemės sluoksni.

**Užkrėstuose laukuose** turi būti naikinamos piktžolės, taikoma sėjomaina auginant grūdines kultūras, kukurūzus, rapsus. Bulvės turėtų būti auginamos po 4 metų. Važiuojant iš vieno lauko į kitą, reikia nuplauti technikos ratus ir žemės ūkio padargus.

**Dėl šio kenkėjo rūpesčių neturės tik tvarkingi augintojai, periodiškai valantys ir dezinfekuojantys sandėlius, techniką ir sandėliuojantys tik švarias, sausas bulves.**

## TARNYBOS REGIONINIAI SKYRIAI:

**Alytaus** – Vilniaus g. 21, Alytus  
Tel. (8 315) 561 12

**Kauno** – K. Donelaičio g. 33, Kaunas  
Tel. (8 37) 32 06 32

**Klaipėdos** – Sankryžos g. 7, Klaipėda  
Tel. (8 46) 36 54 53

**Marijampolės** – Vytauto g. 28, Marijampolė  
Tel. (8 343) 97 094

**Panevėžio** – Žvaigždžių g. 21, Panevėžys  
Tel. (8 45) 46 2375

**Šiaulių** – A. Mickevičiaus g. 34, Šiauliai  
Tel. (8 41) 52 5722

**Tauragės** – Laisvės g. 50, Tauragė  
Tel. (8 446) 610 68

**Telšių** – Žalioji g. 10, Telšiai  
Tel. (8 444) 31 082

**Utenos** – Maironio g. 1, Utena  
Tel. (8 389) 614 65

**Vilniaus** – Ozo g. 4a, Vilnius  
Tel. (8 5) 238 3970

---

VALSTYBINĖ AUGALININKYSTĖ TARNYBA  
PRIE ŽEMĖS ŪKIO MINISTERIJOS

Ozo g. 4a, 08200 Vilnius

Tel.: (8 5) 237 563 1, pasitikėjimo linija (8 5) 270 80 80,  
**Fitosanitarijos skyriaus** tel. (8 5) 273 44 11

[info@vatzum.lt](mailto:info@vatzum.lt), <http://www.vatzum.lt>,  
<https://www.facebook.com/vatzumlt>



## STIEBINIAI BULVINIAI NEMATODAI (*Ditylenchus destructor*)